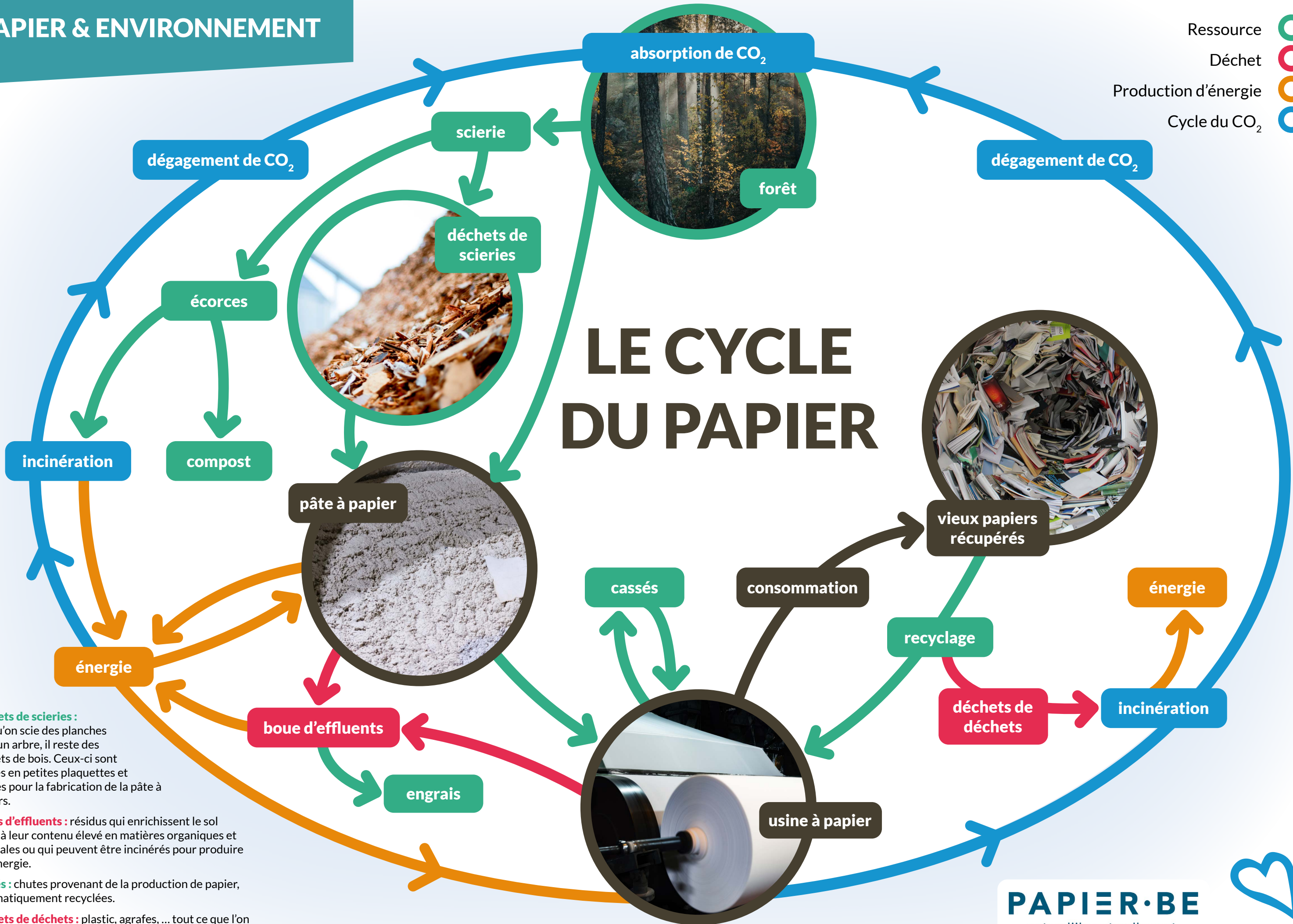


- Ressource ○
- Déchets ○
- Production d'énergie ○
- Cycle du CO₂ ○

LE CYCLE DU PAPIER



Déchets de scieries : lorsqu'on scie des planches dans un arbre, il reste des déchets de bois. Ceux-ci sont hachés en petites plaquettes et utilisés pour la fabrication de la pâte à papiers.

Boues d'effluents : résidus qui enrichissent le sol grâce à leur contenu élevé en matières organiques et minérales ou qui peuvent être incinérés pour produire de l'énergie.

Cassés : chutes provenant de la production de papier, automatiquement recyclées.

Déchets de déchets : plastic, agrafes, ... tout ce que l'on ne peut utiliser ou recycler.